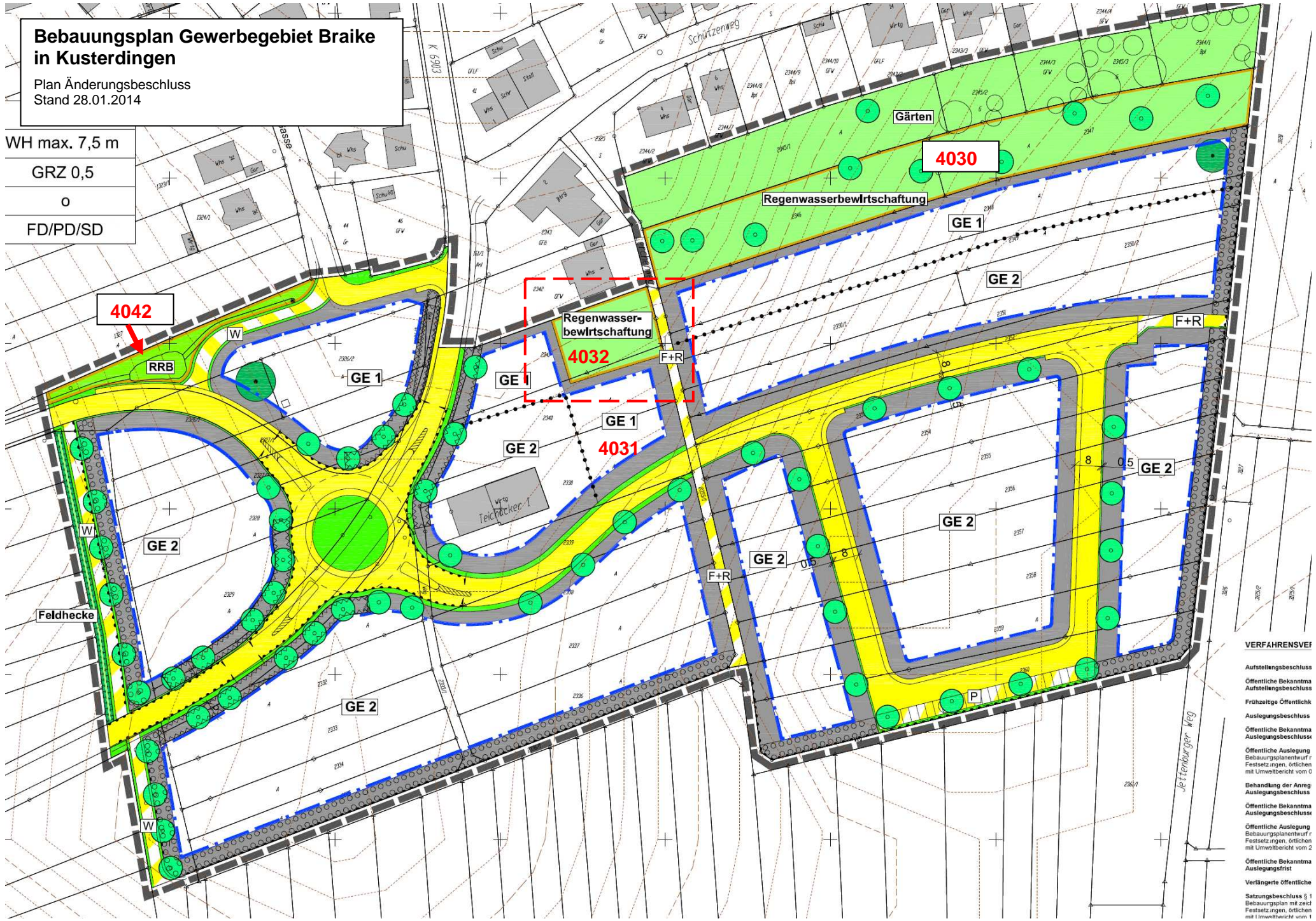


Bebauungsplan Gewerbegebiet Braike in Kusterdingen

Plan Änderungsbeschluss
Stand 28.01.2014

- WH max. 7,5 m
- GRZ 0,5
- o
- FD/PD/SD



- VERFAHRENSVEF**
- Aufstellungsbeschluss
 - Öffentliche Bekanntma Aufstellungsbeschluss
 - Frühzeitige Öffentlichk
 - Auslegungsbeschluss
 - Öffentliche Bekanntma Auslegungsbeschluss
 - Öffentliche Auslegung Bebauungsplankentwurf r Festsetz ingen, örtlichen mit Umwbericht vom 0
 - Behandlung der Anreg Auslegungsbeschluss
 - Öffentliche Bekanntma Auslegungsbeschluss
 - Öffentliche Auslegung Bebauungsplankentwurf r Festsetz ingen, örtlichen mit Umwbericht vom 2
 - Öffentliche Bekanntma Auslegungsfrist
 - Verlängerte öffentliche
 - Satzungsbeschluss § 1 Bebauungsplan mit zeitl Festsetz ingen, örtlichen mit 1 Umwbericht vom 1